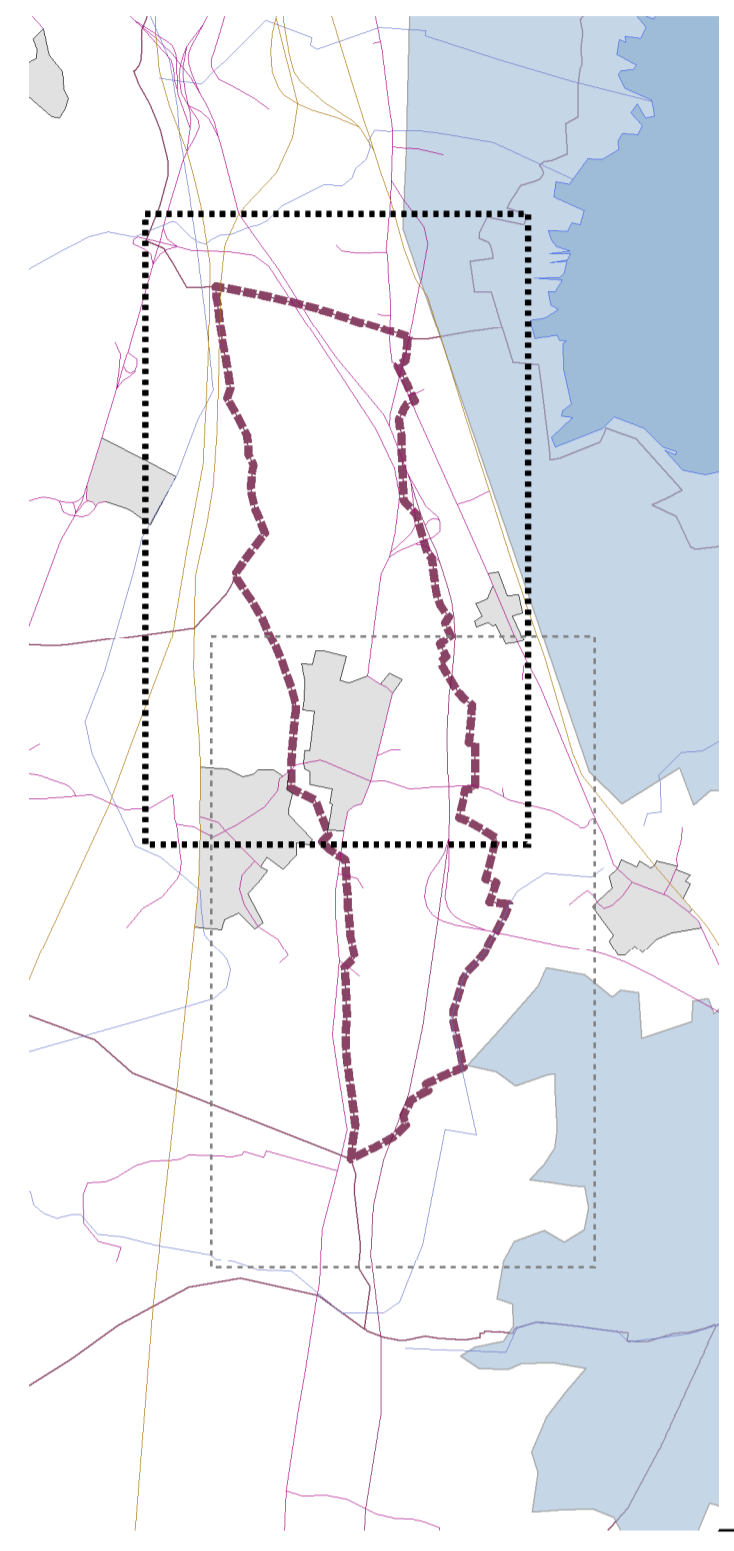
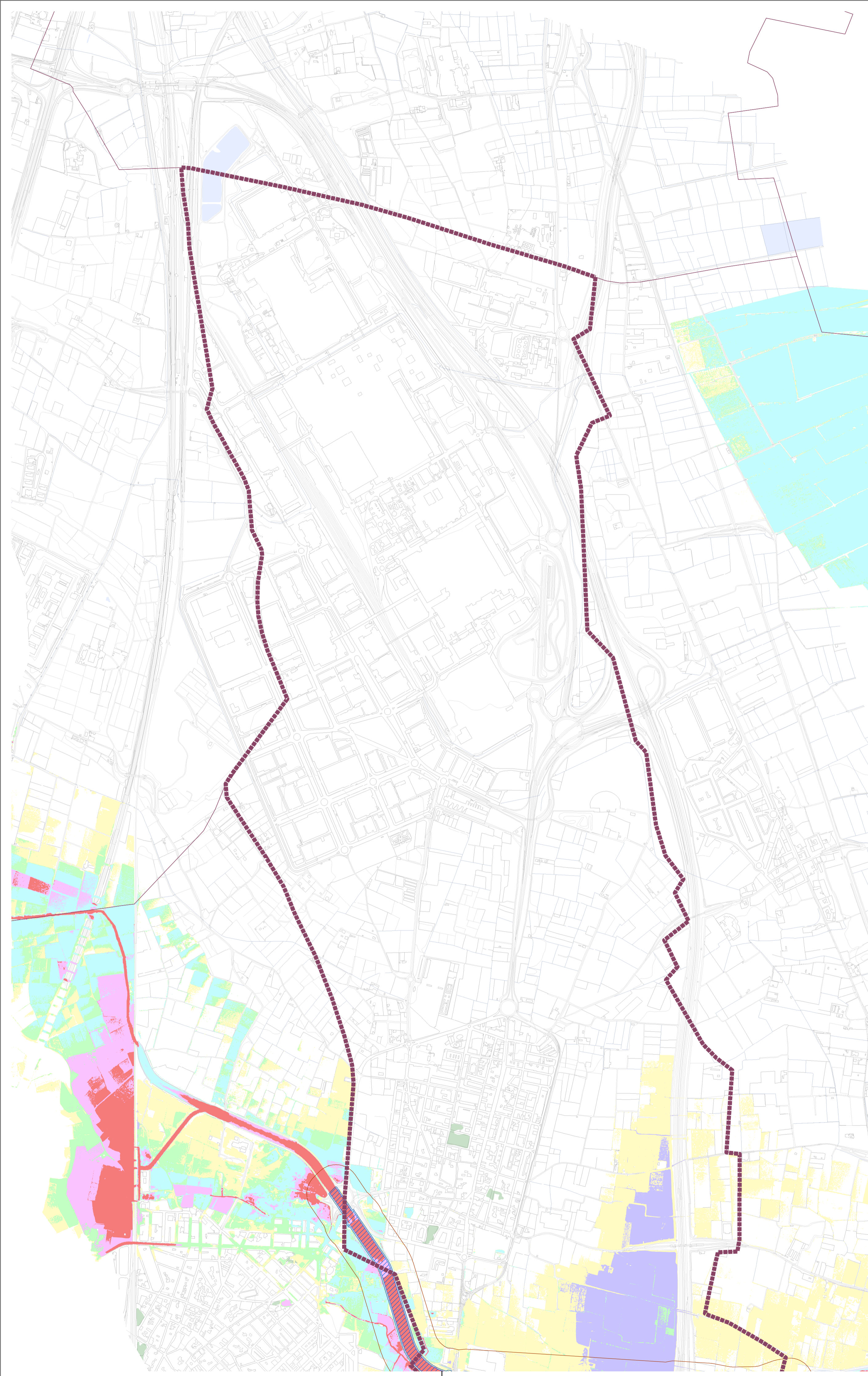


Niveles de Peligrosidad de Inundación (PATRICOVA)

- Peligrosidad de tipo 1: Frecuencia alta (25 años) y calado alto (más de 0,8 m)
- Peligrosidad de tipo 2: Frecuencia media (100 años) y calado alto (más de 0,8 m)
- Peligrosidad de tipo 3: Frecuencia alta (25 años) y calado bajo (menos de 0,8 m)
- Peligrosidad de tipo 4: Frecuencia media (100 años) y calado bajo (menos de 0,8 m)
- Peligrosidad de tipo 5: Frecuencia baja (500 años) y calado alto (más de 0,8 m)
- Peligrosidad de tipo 6: Frecuencia baja (500 años) y calado bajo (menos de 0,8 m)

Barranc del Tramusser. Afecciones Hidráulicas en el término de Almussafes

- Cauces. Dominio Público Hidráulico
- Cauces. Zona de Policía (100m)
- Cauces. Zona de Servidumbre (5m)



ALMUSSAFES

ADENDA AL PLAN GENERAL ESTRUCTURAL Y PLANO DE ORDENACIÓN PORMENORIZADA
PLANO DE INFORMACIÓN. PELIGROSIDAD DE INUNDACIÓN Y AFECCIONES HIDRÁULICAS 1 de 2

PROMUEVE



REDACTA



Escala 1:10.000

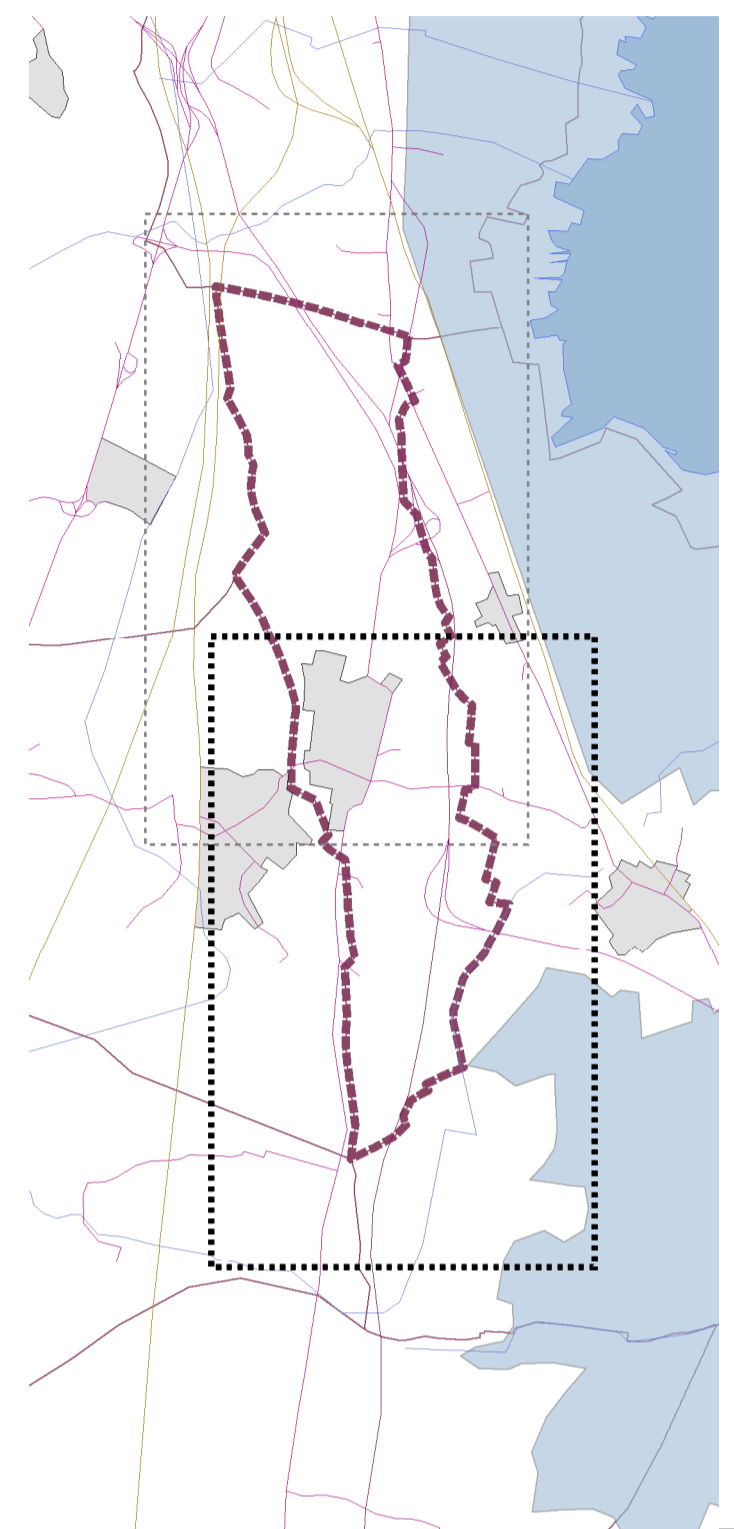
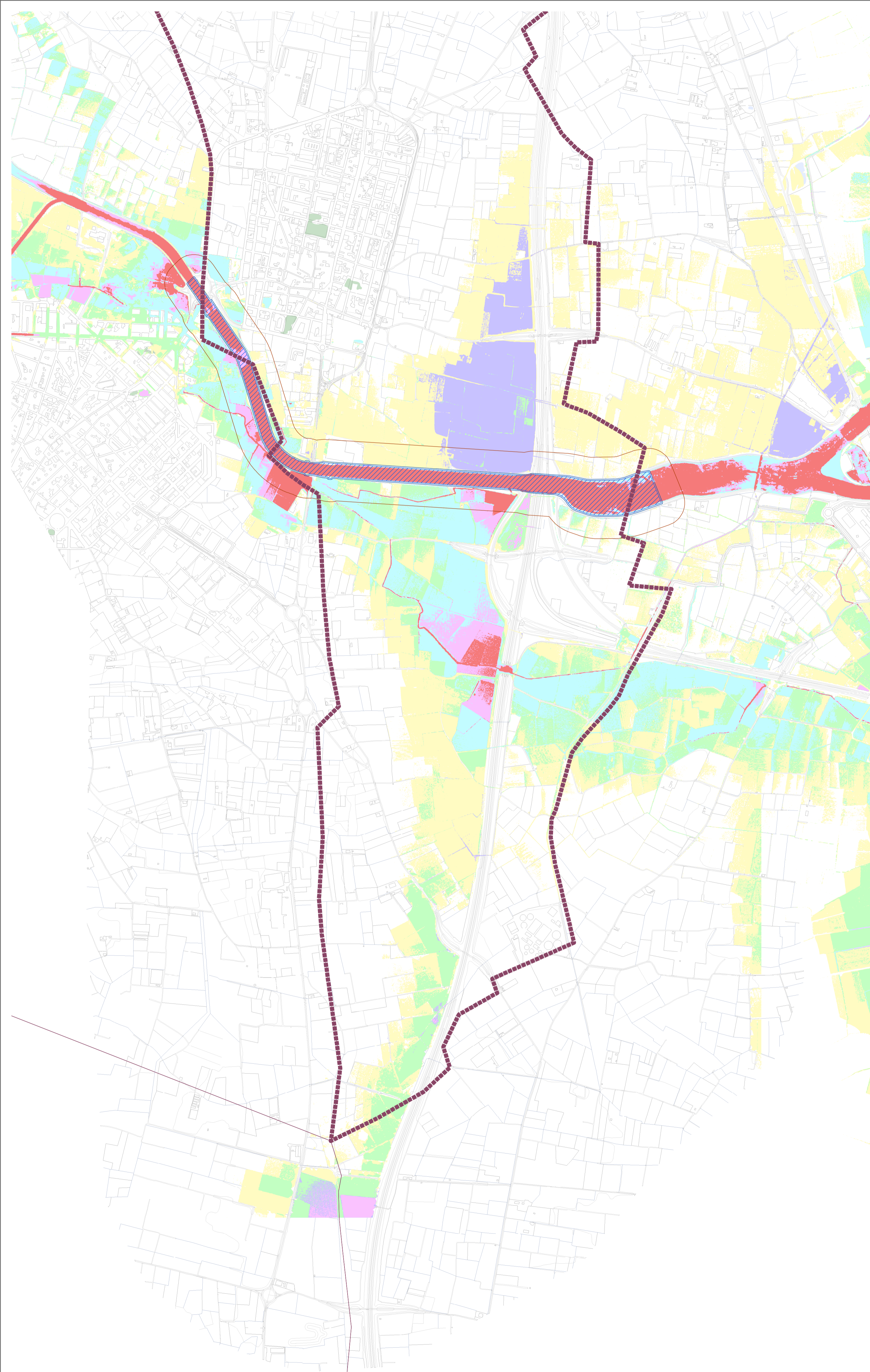
Marzo 2.023

Niveles de Peligrosidad de Inundación (PATRICOVA)

- Peligrosidad de tipo 1: Frecuencia alta (25 años) y calado alto (más de 0,8 m)
- Peligrosidad de tipo 2: Frecuencia media (100 años) y calado alto (más de 0,8 m)
- Peligrosidad de tipo 3: Frecuencia alta (25 años) y calado bajo (menos de 0,8 m)
- Peligrosidad de tipo 4: Frecuencia media (100 años) y calado bajo (menos de 0,8 m)
- Peligrosidad de tipo 5: Frecuencia baja (500 años) y calado alto (más de 0,8 m)
- Peligrosidad de tipo 6: Frecuencia baja (500 años) y calado bajo (menos de 0,8 m)

Barranc del Tramusser. Afecciones Hidráulicas en el término de Almussafes

- Cauces. Dominio Público Hidráulico
- Cauces. Zona de Policía (100m)
- Cauces. Zona de Servidumbre (5m)



ALMUSSAFES

ADENDA AL PLAN GENERAL ESTRUCTURAL Y PLANO DE ORDENACIÓN PORMENORIZADA
PLANO DE INFORMACIÓN. PELIGROSIDAD DE INUNDACIÓN Y AFECCIONES HIDRÁULICAS 2 de 2

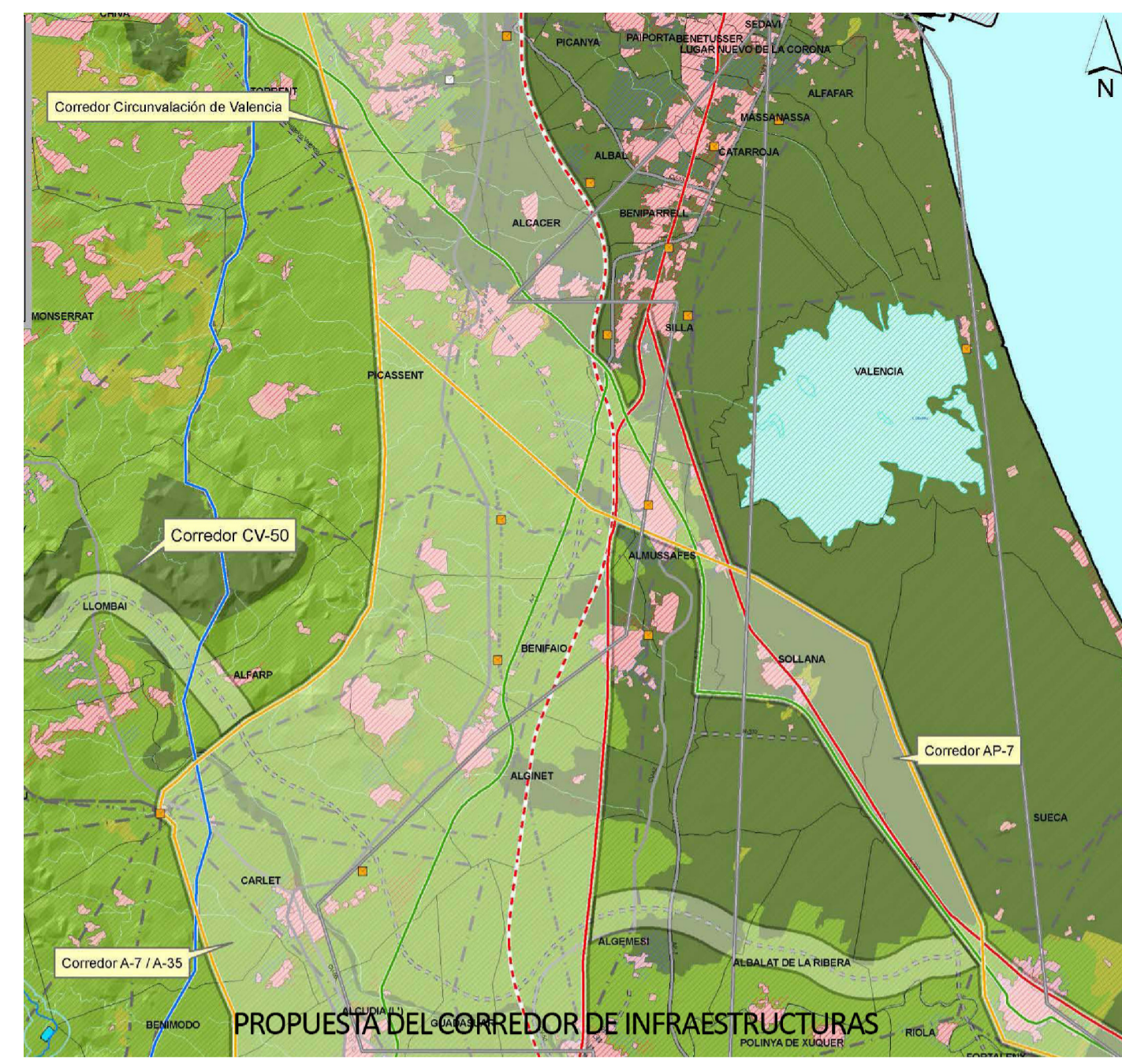
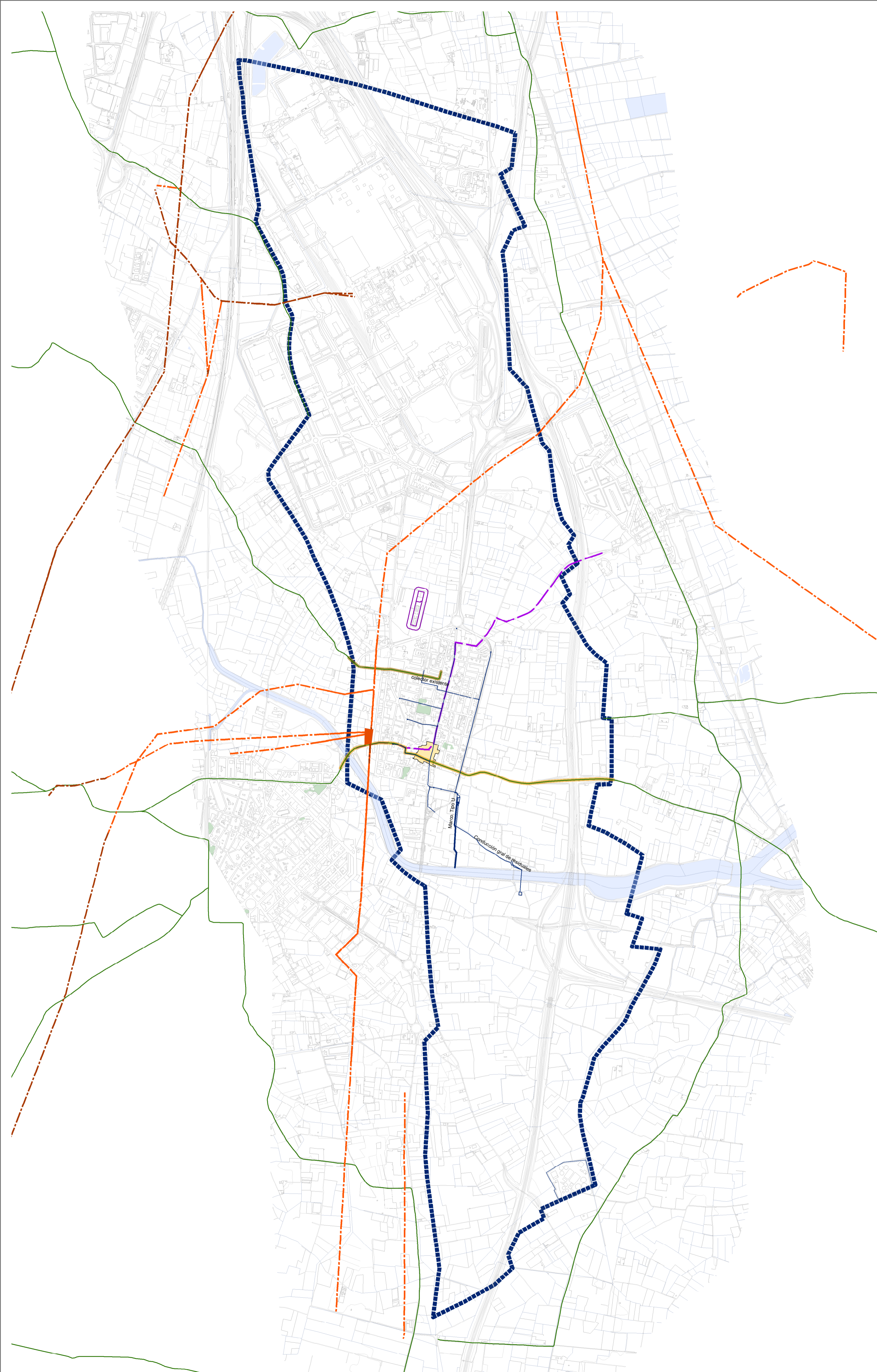
PROMUEVE

REDACTA

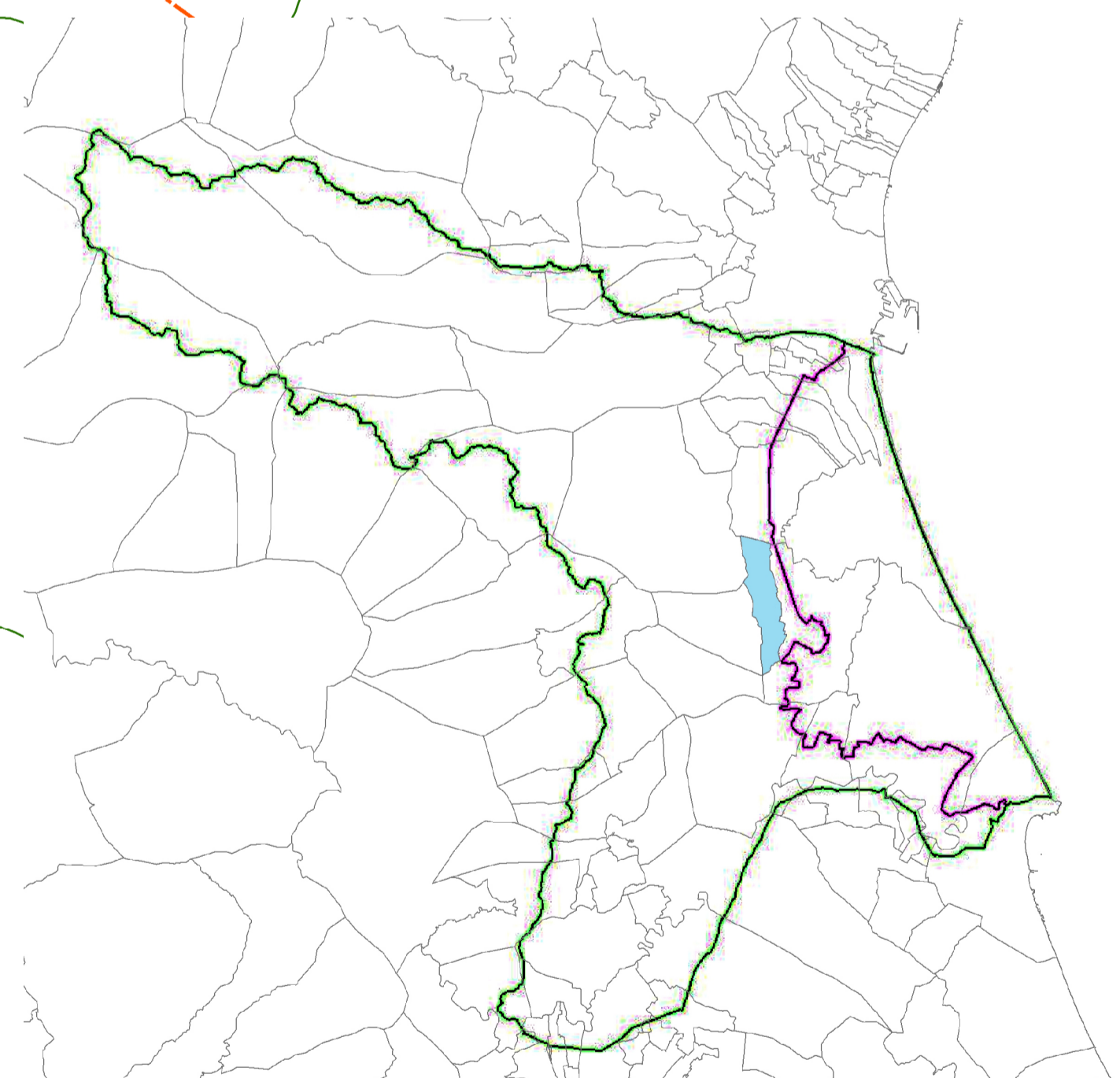


Escala 1:10.000

Marzo 2.023



- Subestacion Electrica
 - LÍNEA ELÉCTRICA ALTA TENSIÓN (132Kv)
 - LÍNEA ELÉCTRICA ALTA TENSIÓN (66Kv)
 - Afección Cementerio (25m)
 - fore_vias_pecuarias0
 - Vías Pecuarias. Ancho Legal (20m) Vereda de Catadau a Sollana
 - Vías Pecuarias. Ancho Legal (20m) Vereda de Montañana
 - Via Augusta
 - Ambito del PEP Torre de Raced
 - EDAR y Traza Anteproyecto Colector Aguas Pluviales del Casco Urbano
- La servidumbre para el mantenimiento y conservación de infraestructuras de saneamiento corresponde a una franja ocupada por la conducción más 2,5 metros a ambos lados de la misma



ÁMBITOS DEL PORN DE LA ALBUFERA (Decreto 96/1995, de 16 de mayo, del Gobierno Valenciano, por el que se aprueba el Plan de Ordenación de los Recursos Naturales de la Cuenca Hidrográfica de la Albufera)

ALMUSSAFES

ADENDA AL PLAN GENERAL ESTRUCTURAL Y PLAN DE ORDENACIÓN PORMENORIZADA
 PLANO DE INFORMACIÓN 2. Resto de Afecciones

PROMUEVE REDACTA